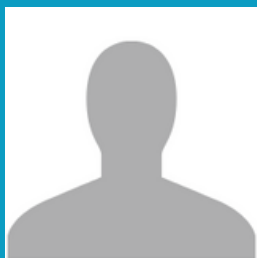


ELISABETH CREMMEL



Professeur
IUT Nancy-Charlemagne

Simulations : Cesim Service, Cesim Firm

1. Dans quel(s) programme(s) et sur quelle année utilisez-vous nos solution ?

Dans le cadre du programme BUT GEA. Nous utilisons Cesim Service en première année et Cesim Firm en deuxième et troisième années.

2. Combien d'étudiants sont concernés ?

En première année, environ 150 étudiants sont concernés, et en deuxième et troisième années, environ 30 étudiants.

3. Quel volume d'heures est alloué à la simulation ?

Nous l'utilisons sur 1,5 jours.

4. Quel est le format d'utilisation ?

Le format est intensif en présentiel

5. Quels sont les objectifs pédagogiques liés à l'utilisation de la simulation ?

Nous utilisons Cesim dans le cadre de ce qu'on appelle les SAÉ (Situation d'Apprentissage et d'Evaluation). L'objectif est de mettre les étudiants dans une situation proche de la réalité, leur permettant de réutiliser les notions vues dans différentes matières et de montrer leurs interactions. Pour les étudiants en première année, nous organisons le business game en fin d'année pour qu'ils aient déjà des notions en marketing, stratégie, comptabilité et analyse financière. Pour les étudiants en 2ème et 3ème année, cela leur permet de voir les interactions entre ces différentes disciplines.

6. Quel est le retour de vos étudiants sur la simulation ?

Les étudiants sont très satisfaits. Certains souhaitent même refaire le business game chez eux avec des amis. Ils apprécient le travail en groupe, le côté compétitif et le fait de voir rapidement les résultats de leurs décisions. Certains étudiants qui ne réussissent pas toujours en cours se révèlent grâce à cette simulation.

7. En quoi la simulation choisie est adaptée au profil des participants ?

Nous avons choisi deux simulations en fonction des années pour que la difficulté liée au nombre de paramètres à étudier aille en augmentant. Cesim Service est simple à comprendre en première année, puis en deuxième et troisième années, nous introduisons Cesim Firm, qui est plus complexe. Cela permet aux étudiants de développer une meilleure compréhension des décisions et des leviers d'action.

8. En quelques mots, que pensez-vous de l'accompagnement Cesim et de la formation sur la solution ?

L'accompagnement est top et très réactif. Cet accompagnement permet de se lancer sans craintes, même avec des connaissances limitées en marketing, stratégie, ou finance.

9. En quelques mots, quelles sont les principales raisons pour lesquelles vous recommanderiez nos solutions ?

L'accompagnement tant dans la prise en main que dans la réactivité lors de la simulation. L'interface est facile à prendre en main et permet aux enseignants d'expliquer les raisons des échecs et des succès des étudiants. Les analyseurs permettent d'expliquer les résultats, ce qui est très utile. La possibilité d'adapter les scénarios est également un point fort.

Retrouvez d'autres témoignages sur cesim.com/fr